



Intégration avec des systèmes de gestion de bâtiment intelligents...

XProtect avec le plug-in SPRVSR+

Le développement de la technologie a facilité la construction de structures volumineuses et complexes, et a créé le besoin de gérer différents systèmes mécaniques et électroniques tels que les ascenseurs, les caméras de sécurité, les cartes d'accès dans ces bâtiments à partir d'un seul centre. Les plateformes ouvertes qui offrent des solutions à ce besoin ont gagné en importance avec les partenariats technologiques d'entreprises expertes dans leur domaine.

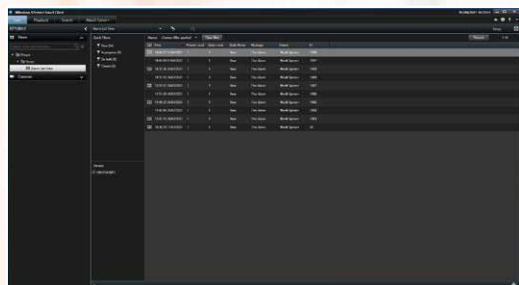
Avec Mavili Elektronik et Milestone Systems, qui conçoivent des systèmes de gestion vidéo depuis plus de 20 ans, étant le partenaire de la solution, il est devenu plus facile de garantir la sécurité des personnes et des biens contre les incendies pouvant survenir dans les zones où la technologie du bâtiment intelligent est utilisée.

Le logiciel plug-in Maxlogic SPRVSR+ de Mavili a été intégré à la plate-forme ouverte de Milestone Systems appelée XProtect. Grâce au plug-in SPRVSR+, une carte détaillée et des informations sur l'appareil de l'emplacement à surveiller et contrôler sont accessibles via XProtect.

- ▶ Affichage graphique des dispositifs de détection d'incendie et d'alarme de marque Maxlogic & Mavigard sur le plan d'étage
- ▶ Accès à la carte détaillée et aux informations sur les appareils de l'emplacement
- ▶ Capacité à réaliser toutes les interventions qui peuvent être faites avec la centrale
- ▶ Basculer entre les cartes automatiquement et manuellement
- ▶ En cas d'incendie; Tout d'abord, les informations sur l'incendie peuvent être affichées à l'écran sous la forme d'un pop-up
- ▶ Affichage de l'emplacement à partir duquel les informations d'incendie sont reçues des caméras qui correspondent à l'appareil avec lequel l'alarme d'incendie est fournie



maxlogic & mavigard
systèmes de détection d'incendie et de gaz



Les enregistrements de tous les événements survenus dans le système sont affichés sur le visualiseur d'alarmes dans la section **"En direct"** dans le coin supérieur gauche. Pour ces **enregistrements d'événements**, le filtrage peut être effectué en fonction de différents critères tels que la date, l'heure, l'état et la gravité de l'événement.

En cas d'incendie; Les informations sur l'incendie sont affichées sous forme de pop-up en bas à droite de l'écran. La ou les caméras qui correspondent à l'appareil d'où provient l'alarme incendie sont automatiquement activées en bas de l'écran. De cette manière, les informations d'incendie sont affichées via les caméras de localisation entrantes.

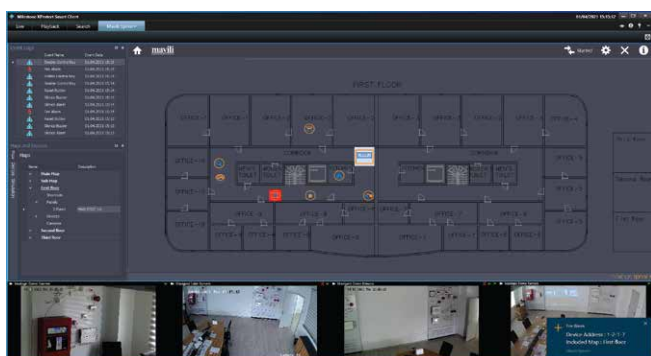


Dans la partie inférieure de l'écran, il y a une zone pour visualiser les caméras couplées avec l'appareil d'où l'alarme est venue en cas d'incendie. Un enregistrement photo instantané de l'image sur l'appareil photo peut être pris et cette photo prise peut être imprimée.

Les caméras mobiles avec fonction **PTZ** (Pan, Tilt, Zoom) peuvent être contrôlées à partir de cette section.



Dans les **enregistrements d'événements**, toutes les données telles que la mise sous tension du système, la connexion et la déconnexion des utilisateurs, les interventions effectuées sur les systèmes sont stockées.



Une fois les informations d'incendie reçues, le système intervient de deux manières différentes.

- 1) Via les boutons **Alarme, Alarme Annulé, Buzzer Annulé** et réinitialiser dans le menu Appareils,
- 2) L'interface du centrale sur la carte est accessible et intervient via la télécommande.

Avec la coopération de Mavili Elektronik et Milestone Systems; Il est maintenant beaucoup plus facile d'assurer la sécurité dans les zones où la technologie du bâtiment intelligent est utilisée.



LES MODELES DE LOGICIELS

Code de Produit	Description
ML-1634	Maxlogic SPRVSR+ Logiciel Android de surveillance et de gestion graphique
ML-1634.5	Maxlogic SPRVSR+ Surveillance et gestion graphiques Logiciel Android, 5 utilisateurs
ML-1634.10	Maxlogic SPRVSR+ Surveillance et gestion graphiques Logiciel Android, 10 utilisateurs
ML-1635	Maxlogic SPRVSR+ Surveillance et gestion graphiques Logiciel IOS
ML-1635.5	Maxlogic SPRVSR+ Surveillance et gestion graphiques Logiciel IOS, 5 utilisateurs
ML-1635.10	Maxlogic SPRVSR+ Surveillance et gestion graphiques Logiciel IOS, 10 utilisateurs
ML-1636.3	Logiciel de surveillance graphique enfichable SPRVSR+, intégration XProtect

LES MODULES DE DONGLE

Code de Produit	Description
ML-1661.1	Maxlogix SPRVSR+ Master USB Dongle
ML-1661.2	Maxlogix SPRVSR+ Slave USB Dongle
ML-1661.3.3	Maxlogic Sprvsr+ Plug-In USB Dongle, Autorité de XProtect

